



TRANSPORDIAMET

Teie 17.09.2025

Lääne-Harju Vallavalitsus
info@laaneharju.ee

Meie 29.09.2025 nr 7.1-2/25/15732-2

Kasutusloa eelnõu kooskõlastamata jätmine, menetlus nr 504406 ja nr 504408

Olete esitanud Transpordiametile kooskõlastamiseks Harju maakonna Lääne-Harju valla Laulasmaa küla vee- ja kanalisatsioonitorustiku kasutusloa taotluse nr 2511371/20307 ja nr 2511371/20309.

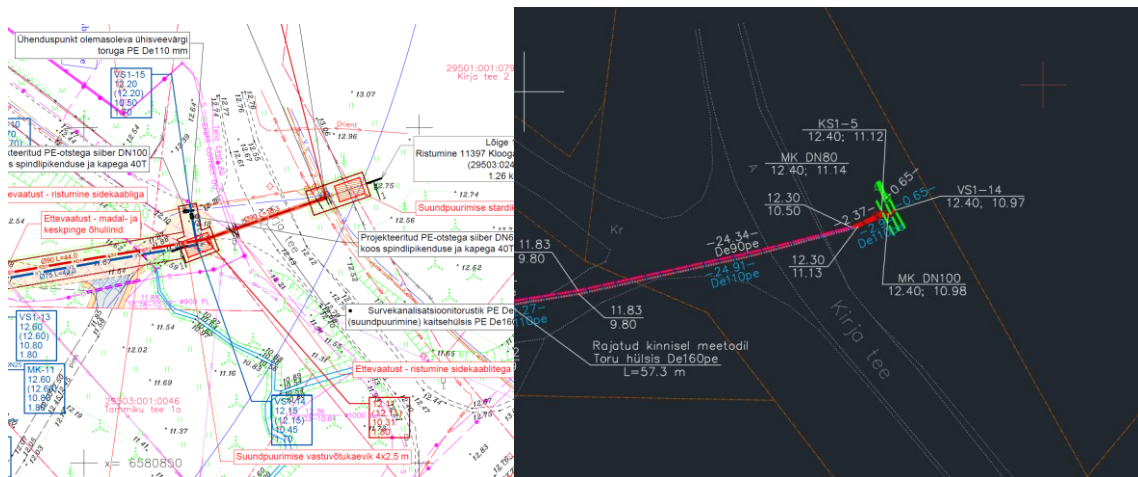
Kasutusluba antakse kanalisatsioonitorustiku (EHR kood 221440840) ja veetorustiku (EHR kood 221440839) kasutamiseks.

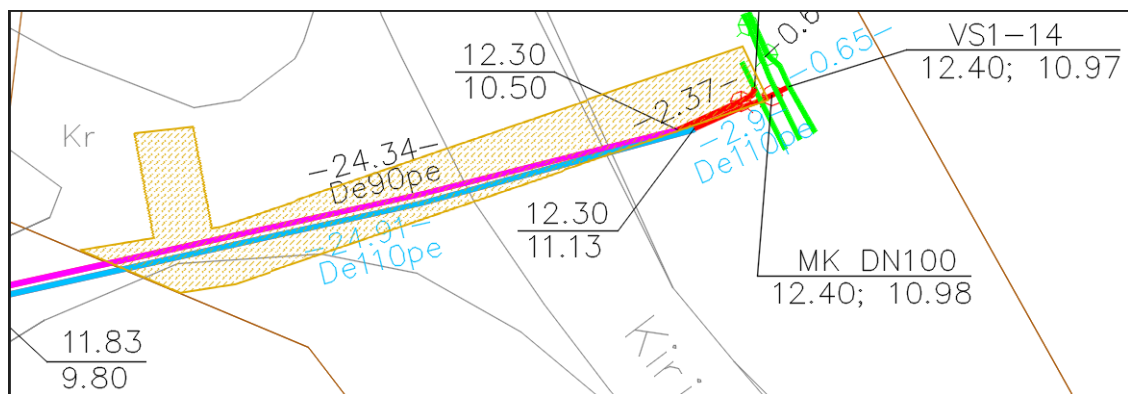
Tehnovõrk rajati riigitee nr 11397 Klooga aiandusühistu tee km 1,26.

Transpordiamet on 22.10.2023 kirjaga nr [7.1-2/23/21584-2](#) kooskõlastanud ehitusloa taotluse nr 2311271/14575.

Võttes arvesse oluliste puuduste esinemist ehitusloa elluviimisel ning ehitusseadustiku § 70 lg 2 ja lg 3, ja 99 lg 3 ja lähtudes kliimaministri 17.11.2023 määrusest nr 71 „Tee projekteerimise normid“, **jätame kasutusloa eelnõud kooskõlastamata** ning esitame alltoodult oma selgitused ja põhjendused:

1. Ehitusloa eelnõu aluseks oleva projektiga oli kavandatud rajada veetorustik VS1-14 - VS1-15 teisiti kui teostusjoonise kohaselt on see rajatud, samuti paikneb tehnovõrk riigitee maaüksusel ilma õigusliku aluseta (väljapool isikliku kasutusõiguse ala). Tulenevalt antud asjaolust palun vormistada möödaehitatud trassiosale muudatusprojekt ning esitada see Transpordiametile kooskõlastamiseks maantee@transpordiamet.ee.





2. Tehnovõrgu omanikul tuleb sõlmida Transpordiametiga uus leping riigitee maaüksusele kasutusõiguse saamiseks õiges asukohas. Kasutusõiguse ala kohta luua ruumikuju Maakatastri piiratud asjaõiguste infosüsteemi (PARI) kaudu aadressil <https://pari.kataster.ee> ning esitada taotluses ruumikuju tunnus PARI ID number koos aktiivse jagamislingiga. Taotlus tuleb esitada Transpordiametile aadressil (maantee@transpordiamet.ee). Lepingu taotluse vorm asub www.transpordiamet.ee – Teehoid ja liikluskorraldus – Tee-ehituse juhendid – Riigimaade kasutus – tehnovõrgud – **Riigivara kasutamiseks andmise ja isikliku kasutusõiguse seadmise taotlus (tehnovõrgud ja rajatised)**.
3. Korrastatud teemaa tuleb Transpordiametile üle anda ning lõpetada liiklusvälise tegevuse luba nr 7.1-3/24/18862-2. Korrastatud teemaa akt lisada EHRI kasutusloa menetluse juurde.
4. Teostusjoonisel kajastada riigitee maaüksusel ja tee kaitsevööndis paikneva tehnovõrgu paigalduskõrgused ja -sügavused ning maapinna kõrgus.

Lugupidamisega

(allkirjastatud digitaalselt)

Tiit Harjak

juhataja

planeerimise osakonna tehnovõrkude üksus

Ruth Koppel

59127652, Ruth.Koppel@transpordiamet.ee